

## Heinz Nixdorf MuseumsForum

Fürstenallee 7  
33102 Paderborn

Tel: +49 5251 306 600

service@hnf.de  
[www.hnf.de](http://www.hnf.de)

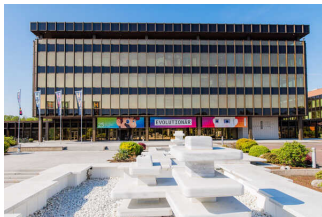
## Informationen für Menschen mit Sehbehinderung und blinde Menschen

Die Informationen zur Barrierefreiheit wurden am 26. Juni 2025 im Rahmen des Systems "Reisen für Alle" erhoben.

Detailinformationen zu Treppen, Aufzügen / Treppenliften, Rampen, Automaten und speziellen Türen auf dem Weg zu einzelnen Bereichen finden Sie in der entsprechenden Kategorie.

### Fotos zur Einrichtung

---



Heinz Nixdorf  
MuseumsForum

©HNF



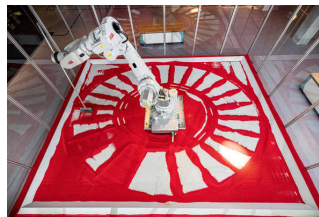
Roboter Pepper

©HNF



Der Schachtürke im  
HNF

©HNF



Roboter Beppo im  
HNF

©HNF

### Parken

---



Parken

©Simon Kesting

# Parkplatz

---



Parkplatz

©Falk Olias

---

Es ist ein Parkplatz vorhanden.

Es ist mindestens 1 Parkplatz für Menschen mit Behinderung vorhanden.

Es gibt 6 Stellplatz/-plätze für Menschen mit Behinderung.

Stellplatzbreite: 461 cm

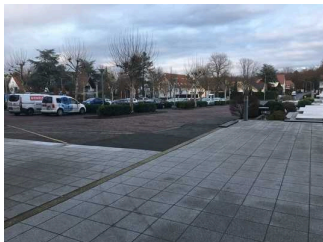
Stellplatzlänge: 495 cm

Entfernung des Stellplatzes/der Stellplätze für Menschen mit Behinderung zum Eingangsbereich: 25 m

Der Stellplatz / die Stellplätze für Menschen mit Behinderung ist/sind gekennzeichnet.

## Weg außen (Parkplatz – Eingang)

---



Weg außen (Parkplatz – Eingang)

©Falk Olias



Weg außen (Parkplatz – Eingang)

©Falk Olias

---

Breite des Weges: 200 cm

Länge des Weges: 25 m

Es ist keine Gehwegbegrenzung vorhanden.

## Eingang

---



Eingang

©Simon Kesting



Eingang

©Simon Kesting



Eingang

©Simon Kesting

---

## Eingangsbereich

---



Eingangsbereich

©Falk Olías



Eingangsbereich

©Falk Olías

---

Der Eingangsbereich ist visuell kontrastreich zur Umgebung abgesetzt.

Der Eingangsbereich ist nicht durch einen taktil wahrnehmbaren Bodenbelagswechsel erkennbar.

Eingangstür

Art der Tür: Einflügel

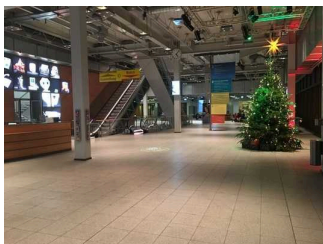
Die Tür wird ohne eigenen Kraftaufwand (Drücker, Lichtschranke, Bewegungsmelder etc.) geöffnet.

Die Tür bzw. der Türrahmen ist nicht visuell kontrastreich zur Umgebung abgesetzt.

Glastüren sind nicht mit Sicherheitsmarkierungen gekennzeichnet.

## Foyer EG

---



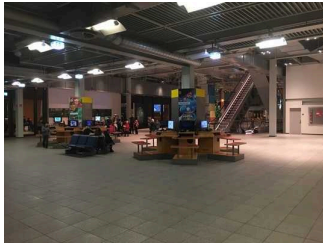
Foyer

©Falk Olías



Foyer

©Falk Olías



## Foyer

©Falk Olías

---

BREITE des Raums: 10 m

TIEFE des Raums: 80 m

Es sind keine Hindernisse, z.B. in den Raum ragende Gegenstände, vorhanden.

## Weg außen (Parkplatz – Eingang)



### Weg außen (Parkplatz – Eingang)

©Falk Olías



### Weg außen (Parkplatz – Eingang)

©Falk Olías

---

Breite des Weges: 200 cm

Länge des Weges: 25 m

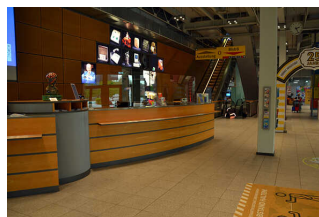
Es ist keine Gehwegbegrenzung vorhanden.

## Kasse / Ticketschalter



### Kasse / Ticketschalter

©Simon Kesting

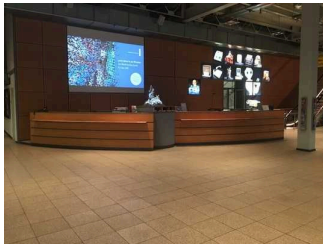


### Kasse / Ticketschalter

©Simon Kesting

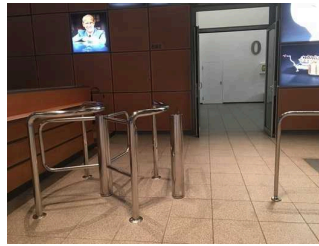
## Schalter/Tresen/Kasse

---



Schalter/Tresen/  
Kasse

©Falk Olias



Schalter/Tresen/  
Kasse

©Falk Olias

---

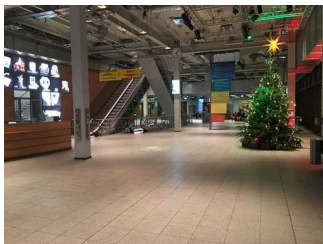
Die Gehbahn von der Eingangstür zum Schalter/Tresen/zur Kasse ist nicht mit visuell kontrastreichen Markierungen (z.B. Teppich) gekennzeichnet.

Die Gehbahn von der Eingangstür zum Schalter/Tresen/zur Kasse ist nicht mit taktil erfassbaren Markierungen (z.B. Bodenindikatoren) gekennzeichnet.

Das Kassendisplay/die Preisangabe an der Kasse ist gut erkennbar (z.B. groß oder schwenkbar).

## Foyer EG

---



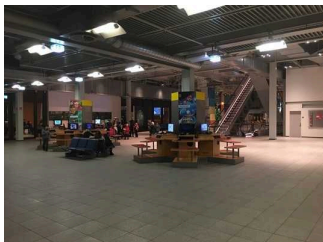
Foyer

©Falk Olias



Foyer

©Falk Olias



Foyer

©Falk Olias

---

BREITE des Raums: 10 m

TIEFE des Raums: 80 m

Es sind keine Hindernisse, z.B. in den Raum ragende Gegenstände, vorhanden.



# Ausstellungsräume

---



Ausstellungsräume

©Simon Kesting



Ausstellungsräume

CC BY 4.0 Simon Kesting

---

## Ausstellungsraum/weitläufiger Raum

### Ausstellungsraum 1. Etage

---



Ausstellungsraum 1. Etage

©Simon Kesting



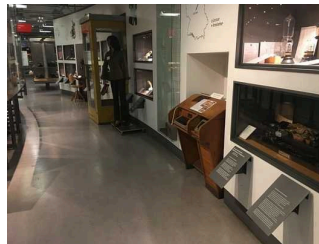
Ausstellungsraum 1. Etage

©Falk Olías



Ausstellungsraum 1. Etage

©Falk Olías



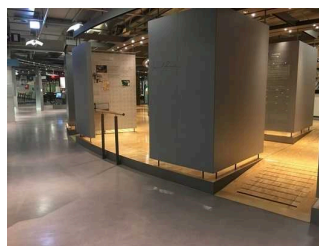
Ausstellungsraum 1. Etage

©Falk Olías



Ausstellungsraum 1. Etage

©Falk Olías



Ausstellungsraum 1. Etage

©Falk Olías



Ausstellungsraum 1. Etage

©Falk Olías



Ausstellungsraum 1. Etage

©Falk Olías

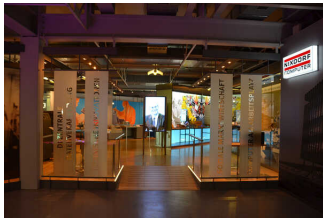
---

Wesentliche "Gehbahnen" im Raum sind nicht visuell kontrastreich gestaltet.

Wesentliche "Gehbahnen" im Raum sind nicht taktil erfassbar.

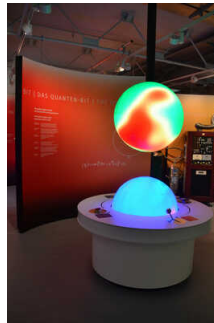
Es sind keine Hindernisse, z.B. in den Raum ragende Gegenstände, vorhanden.

## Ausstellungsräume 2. Etage



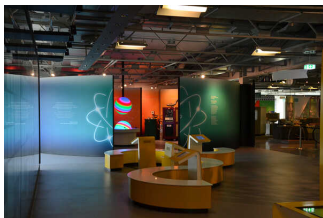
Ausstellungsräume 2. Etage

CC BY 4.0 Simon Kesting



Ausstellungsräume 2. Etage

CC BY 4.0 Simon Kesting



Ausstellungsräume 2. Etage

CC BY 4.0 Simon Kesting



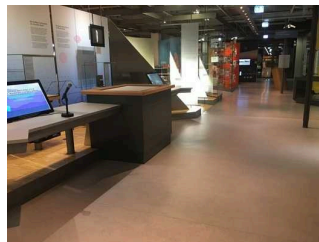
Ausstellungsräume 2. Etage

CC BY 4.0 Simon Kesting



Ausstellungsräume 2. Etage

©Falk Olías



Ausstellungsräume 2. Etage

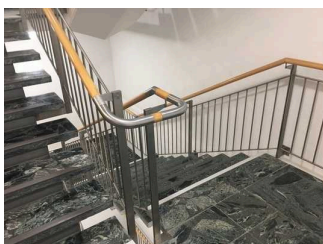
©Falk Olías

Wesentliche "Gehbahnen" im Raum sind nicht visuell kontrastreich gestaltet.

Wesentliche "Gehbahnen" im Raum sind nicht taktil erfassbar.

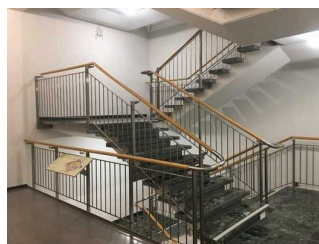
Es sind keine Hindernisse, z.B. in den Raum ragende Gegenstände, vorhanden.

## Treppe zu den Ausstellungsräumen



Treppe zu den Ausstellungsräumen

©Falk Olías



Treppe zu den Ausstellungsräumen

©Falk Olías

Vorhandene Schwellen/Stufen: 60

Höhe der Schwellen/Stufen: 16 cm

Die Treppe hat gerade Läufe.

Die Treppe hat beidseitige Handläufe.

Die Handläufe werden am Anfang und am Ende der Treppenläufe mehr als 28 cm waagrecht weitergeführt.

Es sind taktile Informationen zum Stockwerk am Anfang und am Ende der Treppenläufe vorhanden.

Mindestens die erste und letzte Stufe weisen mit der waagrechten und senkrechten Stufenfläche visuell kontrastreiche Kanten auf.

Es besteht kein visueller Kontrast zwischen dem Fußbodenbelag und Treppenauf- oder abgängen.

Es besteht kein taktiler Kontrast zwischen dem Fußbodenbelag und Treppenauf- oder abgängen.

Die Treppe ist hell und blendfrei ausgeleuchtet.

Anmerkungen für den Gast: Pro Etage ca. 20 Stufen

## Aufzug

---



Aufzug

©Falk Olias



Aufzug

©Falk Olias



Aufzug

©Falk Olias

---

Der Aufzug ist hell und blendfrei ausgeleuchtet.

Es gibt kein horizontales Bedientableau.

Die Bedienelemente und die Beschilderung sind visuell kontrastreich gestaltet.

Die Bedienelemente und die Beschilderung sind nicht taktil erfassbar.

Die Beschilderung ist zusätzlich in Brailleschrift vorhanden.



Die Halteposition wird nicht durch Sprache angesagt.

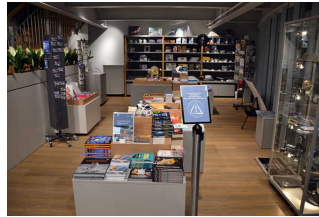
## "F7 – Café und Co." im Foyer

---



Cafe "F7" und Shop im Foyer

©Simon Kesting



Cafe "F7" und Shop im Foyer

©Simon Kesting

## Café F7

---



Café F7

©Simon Kesting



Café F7

©Simon Kesting

Es sind keine Hindernisse, z.B. in den Raum ragende Gegenstände, vorhanden.

### Speisekarte

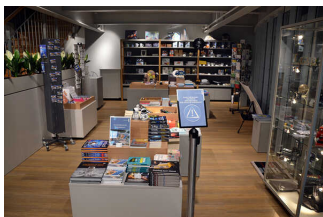
Die Schrift der Speisekarte ist schnörkellos und visuell kontrastreich gestaltet.

Es ist eine Speisekarte in Großschrift vorhanden.

## Raum

### Shop Raum

---



Shop Raum

©Simon Kesting

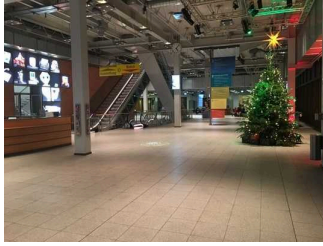
BREITE des Raums: 10 m

TIEFE des Raums: 15 m

Es sind keine Hindernisse, z.B. in den Raum ragende Gegenstände, vorhanden.

## Foyer EG

---



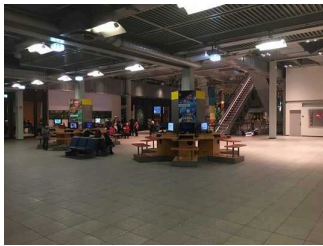
Foyer

©Falk Olias



Foyer

©Falk Olias



Foyer

©Falk Olias

---

BREITE des Raums: 10 m

TIEFE des Raums: 80 m

Es sind keine Hindernisse, z.B. in den Raum ragende Gegenstände, vorhanden.

## Öffentliches WC

---



Öffentliches WC

©Simon Kesting



Öffentliches WC

©Simon Kesting



Öffentliches WC

©Simon Kesting



Öffentliches WC

CC BY 4.0 Simon Kesting

# Öffentliches WC – UG

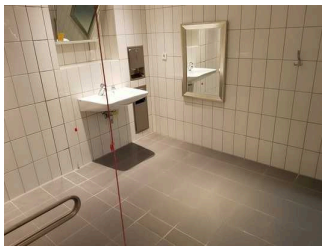
---



Öffentliches WC – UG



Öffentliches WC – UG



Öffentliches WC – UG



Öffentliches WC – UG

CC BY 4.0 Simon Kesting

---

Tür zum öffentlichen WC

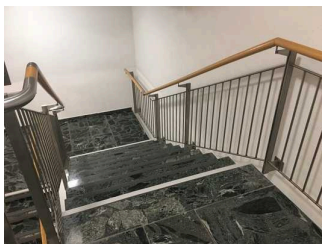
Art der Tür: Einflügel

Die Tür wird mit eigenem Kraftaufwand geöffnet.

Die Tür bzw. der Türrahmen ist nicht visuell kontrastreich zur Umgebung abgesetzt.

## Treppe UG

---



Treppe UG

©Falk Olías

---

Vorhandene Schwellen/Stufen: 19

Höhe der Schwellen/Stufen: 16 cm

Die Treppe hat gerade Läufe.

Die Treppe hat beidseitige Handläufe.

Die Handläufe werden am Anfang und am Ende der Treppenläufe mehr als 28 cm waagrecht weitergeführt.

Es sind taktile Informationen zum Stockwerk am Anfang und am Ende der Treppenläufe vorhanden.

Mindestens die erste und letzte Stufe weisen mit der waagerechten und senkrechten Stufenfläche visuell kontrastreiche Kanten auf.

Es besteht ein visueller Kontrast zwischen dem Fußbodenbelag und Treppenauf- oder abgängen.

Es besteht kein taktiler Kontrast zwischen dem Fußbodenbelag und Treppenauf- oder abgängen.

Die Treppe ist hell und blendfrei ausgeleuchtet.

## Aufzug

---



Aufzug

©Falk Olias



Aufzug

©Falk Olias



Aufzug

©Falk Olias

---

Der Aufzug ist hell und blendfrei ausgeleuchtet.

Es gibt kein horizontales Bedientableau.

Die Bedienelemente und die Beschilderung sind visuell kontrastreich gestaltet.

Die Bedienelemente und die Beschilderung sind nicht taktil erfassbar.

Die Beschilderung ist zusätzlich in Brailleschrift vorhanden.

Die Halteposition wird nicht durch Sprache angesagt.



## Flur innen UG

---



Flur innen UG

©Falk Olías

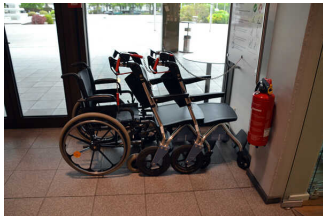
---

Länge des Flurs/Weges/Ganges: 20 m

Es sind keine Hindernisse, z.B. in den Weg ragende Gegenstände, vorhanden.

## Hilfsmittel

---



Hilfsmittel

©Simon Kesting

## Alarm/Hilfsmittel – Erstgespräch

---



Alarm/Hilfsmittel –  
Erstgespräch

©Falk Olías



Alarm/Hilfsmittel –  
Erstgespräch

©Falk Olías



Alarm/Hilfsmittel –  
Erstgespräch

©Falk Olías

---

Assistenzhunde (Begleithunde, Blindenführhunde etc.) dürfen in alle relevanten Bereiche/Räume des Betriebes/Angebotes mitgebracht werden.

Es werden Hilfsmittel angeboten.

Rollstuhl, Andere Hilfsmittel,

Andere angebotene Hilfsmittel: Transferstühle

Es werden Führungen für Menschen mit Behinderung angeboten.

## Führungen

Es werden Führungen für Menschen mit Sehbehinderung angeboten.

Es werden Führungen für blinde Menschen angeboten.

Die Gästeführer sind so ausgebildet, dass Menschen mit Sehbehinderung an jeder Führung teilnehmen können.

Die Gästeführer sind so ausgebildet, dass blinde Menschen an jeder Führung teilnehmen können.

Es ist eine Voranmeldung für die Führung notwendig.

Während der Führungen werden Exponate zum Tasten integriert.

Es steht ein Audioguide zur Verfügung, der eigenständig von Menschen mit Sehbehinderung / blinden Menschen bedient werden kann.

## Bedienelemente / Leitsystem

---



Bedienelemente /  
Leitsystem

©Simon Kesting



Bedienelemente /  
Leitsystem

CC BY 4.0 Simon Kesting

---

## Mantelbogen visuell taktile Gestaltung

---



Mantelbogen visuell  
taktile Gestaltung

CC BY 4.0 Simon Kesting



Mantelbogen visuell  
taktile Gestaltung

CC BY 4.0 Simon Kesting



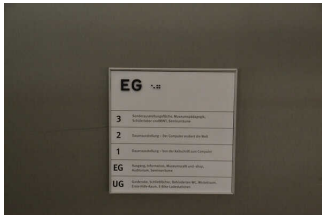
### Mantelbogen visuell taktile Gestaltung

CC BY 4.0 Simon Kesting



### Mantelbogen visuell taktile Gestaltung

CC BY 4.0 Simon Kesting



### Mantelbogen visuell taktile Gestaltung

CC BY 4.0 Simon Kesting

## Anbieterinformationen

### Anbieterinformation

#### Anbieterinformationen I

Angebotsbeschreibung des Anbieters: Das Heinz Nixdorf MuseumsForum ist das größte Computermuseum der Welt und zudem ein lebendiger Veranstaltungsort. Auf 6.000 qm Ausstellungsfläche präsentieren sich 5.000 Jahre Geschichte, Gegenwart und Zukunft der Informationstechnik von der Entstehung der Zahl und Schrift 3.000 v. Chr. bis in das Computerzeitalter des 21. Jahrhunderts.

Die mehr als 2.000 ausgestellten Objekte werden in einem breit angelegten sozial- und wirtschaftshistorischen Kontext gezeigt, so dass die Ausstellung nicht nur für Computerspezialisten interessant ist. Das Forum ergänzt die Ausstellung durch ein umfangreiches Veranstaltungsangebot. Vorträge, Workshops und Tagungen thematisieren den weit reichenden Einfluss der Informationstechniken auf Mensch und Gesellschaft. Damit widmet sich das HNF Fragen der Orientierung und Bildung des Menschen in der modernen Informationsgesellschaft.

#### Anbieterinformationen II

Angebotsbeschreibung des Anbieters: Das Heinz Nixdorf MuseumsForum wird getragen durch die von Heinz Nixdorf gegründete Stiftung Westfalen. Diese fördert vorrangig Wissenschaft und Lehre, insbesondere auf dem Gebiet der Informationstechnik.