

Heinz Nixdorf MuseumsForum

Fürstenallee 7
33102 Paderborn

Tel: +49 5251 306 600

service@hnf.de
www.hnf.de

Informationen für Gäste mit kognitiven Beeinträchtigungen

Die Informationen zur Barrierefreiheit wurden am 26. Juni 2025 im Rahmen des Systems "Reisen für Alle" erhoben.

Fotos zur Einrichtung



Heinz Nixdorf
MuseumsForum

©HNF



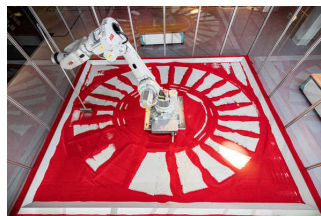
Roboter Pepper

©HNF



Der Schachtürke im
HNF

©HNF



Roboter Beppo im
HNF

©HNF

Parken



Parken

©Simon Kesting

Parkplatz



Parkplatz

©Falk Olías

Es ist ein Parkplatz vorhanden.

Es ist mindestens 1 Parkplatz für Menschen mit Behinderung vorhanden.

Es gibt 6 Stellplatz/-plätze für Menschen mit Behinderung.

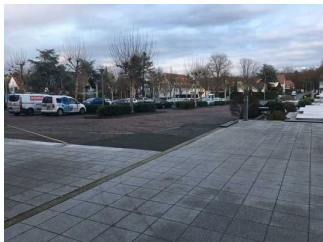
Stellplatzbreite: 461 cm

Stellplatzlänge: 495 cm

Entfernung des Stellplatzes/der Stellplätze für Menschen mit Behinderung zum Eingangsbereich: 25 m

Der Stellplatz / die Stellplätze für Menschen mit Behinderung ist/sind gekennzeichnet.

Weg außen (Parkplatz – Eingang)



Weg außen (Parkplatz – Eingang)

©Falk Olías



Weg außen (Parkplatz – Eingang)

©Falk Olías

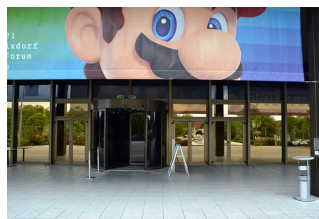
Das Ziel des Weges ist in Sichtweite.

Eingang



Eingang

©Simon Kesting



Eingang

©Simon Kesting



Eingang

©Simon Kesting

Eingangsbereich



Eingangsbereich

©Falk Olias



Eingangsbereich

©Falk Olias

Name bzw. Logo des Betriebes/der Einrichtung sind von außen klar erkennbar.

Weg außen (Parkplatz – Eingang)



Weg außen (Parkplatz – Eingang)

©Falk Olias



Weg außen (Parkplatz – Eingang)

©Falk Olias

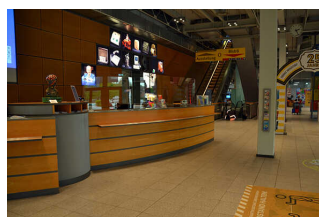
Das Ziel des Weges ist in Sichtweite.

Kasse / Ticketschalter



Kasse / Ticketschalter

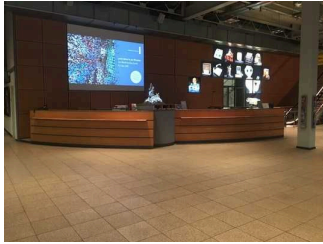
©Simon Kesting



Kasse / Ticketschalter

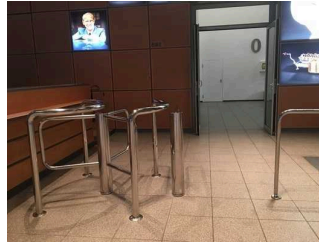
©Simon Kesting

Schalter/Tresen/Kasse



Schalter/Tresen/
Kasse

©Falk Olías



Schalter/Tresen/
Kasse

©Falk Olías

Der Schalter/Tresen/die Kasse ist von der Eingangstür aus direkt sichtbar.

Ausstellungsräume



Ausstellungsräume

©Simon Kesting



Ausstellungsräume

CC BY 4.0 Simon Kesting

Ausstellungsraum/weitläufiger Raum

Ausstellungsraum 1. Etage



Ausstellungsraum 1.
Etage

©Simon Kesting



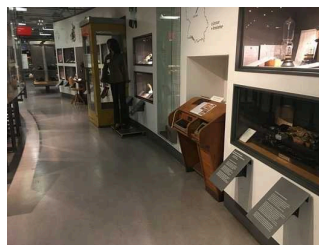
Ausstellungsraum 1.
Etage

©Falk Olías



Ausstellungsraum 1.
Etage

©Falk Olías



Ausstellungsraum 1.
Etage

©Falk Olías



Ausstellungsraum 1.
Etag

©Falk Olias



Ausstellungsraum 1.
Etag

©Falk Olias



Ausstellungsraum 1.
Etag

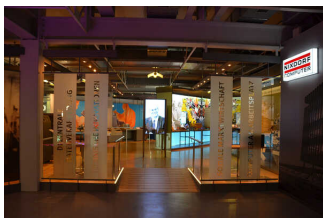
©Falk Olias



Ausstellungsraum 1.
Etag

©Falk Olias

Ausstellungsräume 2. Etag



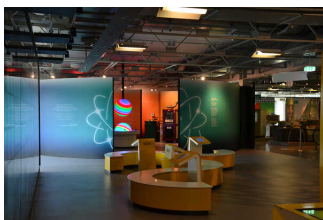
Ausstellungsräume 2.
Etag

CC BY 4.0 Simon Kesting



Ausstellungsräume 2.
Etag

CC BY 4.0 Simon Kesting



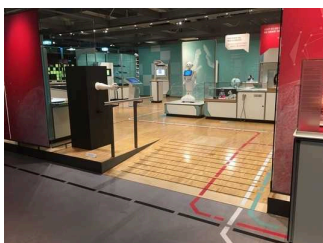
Ausstellungsräume 2.
Etag

CC BY 4.0 Simon Kesting



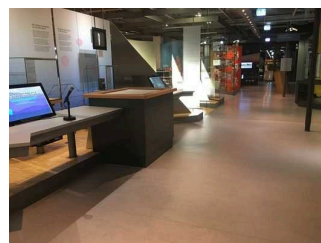
Ausstellungsräume 2.
Etag

CC BY 4.0 Simon Kesting



Ausstellungsräume 2.
Etag

©Falk Olias



Ausstellungsräume 2.
Etag

©Falk Olias

Aufzug



Aufzug

©Falk Olías



Aufzug

©Falk Olías



Aufzug

©Falk Olías

Die Bedienelemente bzw. die Beschilderung sind farblich (nach einem entsprechenden Leitsystem) gekennzeichnet.

"F7 – Café und Co." im Foyer



Cafe "F7" und Shop im Foyer

©Simon Kesting



Cafe "F7" und Shop im Foyer

©Simon Kesting

Café F7



Café F7

©Simon Kesting



Café F7

©Simon Kesting

Speisekarte

Die Speisen werden sichtbar präsentiert.

Öffentliches WC



Öffentliches WC

©Simon Kesting



Öffentliches WC

©Simon Kesting



Öffentliches WC

©Simon Kesting



Öffentliches WC

CC BY 4.0 Simon Kesting

Aufzug



Aufzug

©Falk Olías



Aufzug

©Falk Olías



Aufzug

©Falk Olías

Die Bedienelemente bzw. die Beschilderung sind farblich (nach einem entsprechenden Leitsystem) gekennzeichnet.

Flur innen UG



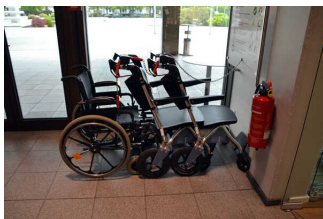
Flur innen UG

©Falk Olías

Länge des Flurs/Weges/Ganges: 20 m

Weder ist das Ziel des Weges in Sichtweite, noch gibt es ein unterbrechungsfreies Wegeleitsystem oder Wegezeichen sichtbarem Abstand.

Hilfsmittel



Hilfsmittel

©Simon Kesting

Alarm/Hilfsmittel – Erstgespräch



Alarm/Hilfsmittel –
Erstgespräch

©Falk Olías



Alarm/Hilfsmittel –
Erstgespräch

©Falk Olías



Alarm/Hilfsmittel –
Erstgespräch

©Falk Olías

Es werden Hilfsmittel angeboten.

Rollstuhl, Andere Hilfsmittel,

Andere angebotene Hilfsmittel: Transferstühle

Es werden Führungen für Menschen mit Behinderung angeboten.

Führungen

Es werden Führungen für Menschen mit kognitiven Beeinträchtigungen angeboten.

Die Gästeführer sind so ausgebildet, dass Menschen mit kognitiven Beeinträchtigungen an jeder Führung teilnehmen können.

Es ist eine Voranmeldung für die Führung notwendig.

Die Führung für Menschen mit kognitiven Beeinträchtigungen wird in Leichter Sprache gehalten.

Die Inhalte (z.B. Exponate) der Führung für Menschen mit kognitiven Beeinträchtigungen sind leicht verständlich oder werden leicht verständlich (z.B. bildhaft) erklärt.

Bedienelemente / Leitsystem



Bedienelemente /
Leitsystem

©Simon Kesting



Bedienelemente /
Leitsystem

CC BY 4.0 Simon Kesting

Mantelbogen visuell taktile Gestaltung



Mantelbogen visuell
taktile Gestaltung

CC BY 4.0 Simon Kesting



Mantelbogen visuell
taktile Gestaltung

CC BY 4.0 Simon Kesting



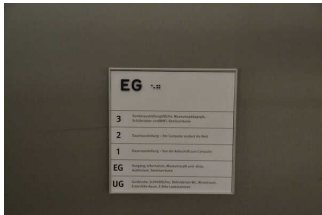
Mantelbogen visuell taktile Gestaltung

CC BY 4.0 Simon Kesting



Mantelbogen visuell taktile Gestaltung

CC BY 4.0 Simon Kesting



Mantelbogen visuell taktile Gestaltung

CC BY 4.0 Simon Kesting

Anbieterinformationen

Anbieterinformation

Anbieterinformationen I

Angebotsbeschreibung des Anbieters: Das Heinz Nixdorf MuseumsForum ist das größte Computermuseum der Welt und zudem ein lebendiger Veranstaltungsort. Auf 6.000 qm Ausstellungsfläche präsentieren sich 5.000 Jahre Geschichte, Gegenwart und Zukunft der Informationstechnik von der Entstehung der Zahl und Schrift 3.000 v. Chr. bis in das Computerzeitalter des 21. Jahrhunderts.

Die mehr als 2.000 ausgestellten Objekte werden in einem breit angelegten sozial- und wirtschaftshistorischen Kontext gezeigt, so dass die Ausstellung nicht nur für Computerspezialisten interessant ist. Das Forum ergänzt die Ausstellung durch ein umfangreiches Veranstaltungsangebot. Vorträge, Workshops und Tagungen thematisieren den weit reichenden Einfluss der Informationstechniken auf Mensch und Gesellschaft. Damit widmet sich das HNF Fragen der Orientierung und Bildung des Menschen in der modernen Informationsgesellschaft.

Anbieterinformationen II

Angebotsbeschreibung des Anbieters: Das Heinz Nixdorf MuseumsForum wird getragen durch die von Heinz Nixdorf gegründete Stiftung Westfalen. Diese fördert vorrangig Wissenschaft und Lehre, insbesondere auf dem Gebiet der Informationstechnik.