

## Heinz Nixdorf MuseumsForum

Fürstenallee 7  
33102 Paderborn

Tel: +49 5251 306 600

service@hnf.de  
[www.hnf.de](http://www.hnf.de)

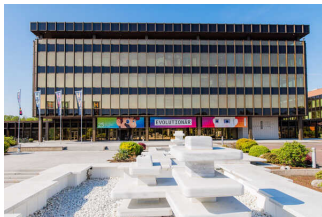
### Informationen für Menschen mit Hörbehinderung und gehörlose Menschen

Die Informationen zur Barrierefreiheit wurden am 26. Juni 2025 im Rahmen des Systems "Reisen für Alle" erhoben.

Detailinformationen zu Treppen, Aufzügen / Treppenliften, Rampen, Automaten und speziellen Türen auf dem Weg zu einzelnen Bereichen finden Sie in der entsprechenden Kategorie.

### Fotos zur Einrichtung

---



Heinz Nixdorf  
MuseumsForum

©HNF



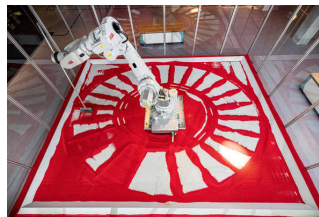
Roboter Pepper

©HNF



Der Schachtürke im  
HNF

©HNF



Roboter Beppo im  
HNF

©HNF

### Parken

---



Parken

©Simon Kesting

# Parkplatz

---



Parkplatz

©Falk Olías

---

Es ist ein Parkplatz vorhanden.

Es ist mindestens 1 Parkplatz für Menschen mit Behinderung vorhanden.

Es gibt 6 Stellplatz/-plätze für Menschen mit Behinderung.

Stellplatzbreite: 461 cm

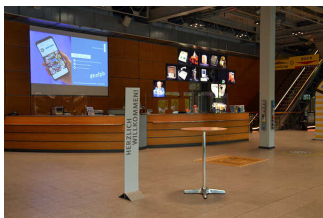
Stellplatzlänge: 495 cm

Entfernung des Stellplatzes/der Stellplätze für Menschen mit Behinderung zum Eingangsbereich: 25 m

Der Stellplatz / die Stellplätze für Menschen mit Behinderung ist/sind gekennzeichnet.

## Kasse / Ticketschalter

---



Kasse / Ticketschalter

©Simon Kesting

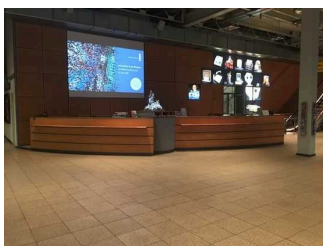


Kasse / Ticketschalter

©Simon Kesting

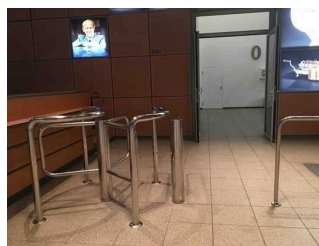
## Schalter/Tresen/Kasse

---



Schalter/Tresen/  
Kasse

©Falk Olías



Schalter/Tresen/  
Kasse

©Falk Olías

---

Das Kassendisplay/die Preisangabe an der Kasse ist gut erkennbar (z.B. groß oder schwenkbar).

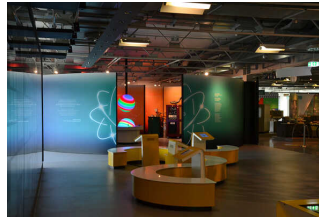
# Ausstellungsräume

---



Ausstellungsräume

©Simon Kesting



Ausstellungsräume

CC BY 4.0 Simon Kesting

---

## Ausstellungsraum/weitläufiger Raum

### Ausstellungsraum 1. Etage

---



Ausstellungsraum 1. Etage

©Simon Kesting



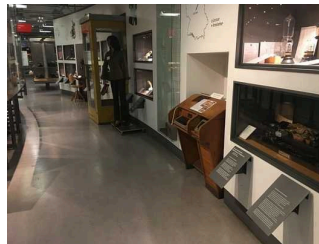
Ausstellungsraum 1. Etage

©Falk Olías



Ausstellungsraum 1. Etage

©Falk Olías



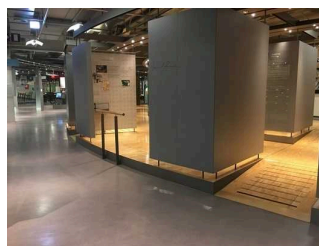
Ausstellungsraum 1. Etage

©Falk Olías



Ausstellungsraum 1. Etage

©Falk Olías



Ausstellungsraum 1. Etage

©Falk Olías



Ausstellungsraum 1. Etage

©Falk Olías



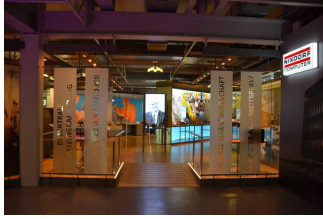
Ausstellungsraum 1. Etage

©Falk Olías

---

## Ausstellungsräume 2. Etage

---



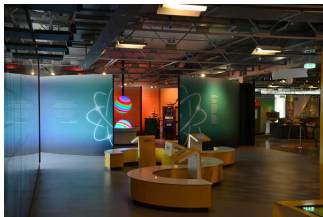
Ausstellungsräume 2. Etage

CC BY 4.0 Simon Kesting



Ausstellungsräume 2. Etage

CC BY 4.0 Simon Kesting



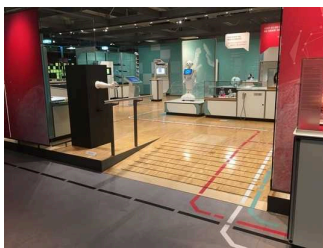
Ausstellungsräume 2. Etage

CC BY 4.0 Simon Kesting



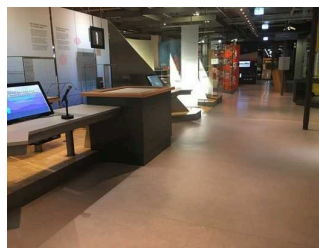
Ausstellungsräume 2. Etage

CC BY 4.0 Simon Kesting



Ausstellungsräume 2. Etage

©Falk Olías



Ausstellungsräume 2. Etage

©Falk Olías

---

## Aufzug



Aufzug

©Falk Olías



Aufzug

©Falk Olías





## Aufzug

©Falk Olías

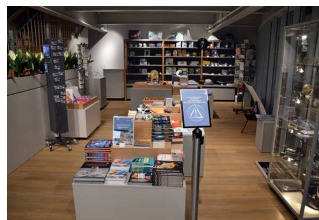
Ein abgehender Notruf im Aufzug wird akustisch bestätigt, z.B. durch eine Gegensprechanlage.

## "F7 – Café und Co." im Foyer



### Cafe "F7" und Shop im Foyer

©Simon Kesting



### Cafe "F7" und Shop im Foyer

©Simon Kesting

## Café F7



### Café F7

©Simon Kesting



### Café F7

©Simon Kesting

Es gibt Tische mit heller und blendfreier Beleuchtung.

Anzahl: ca. 7 Tisch/Tische

Es sind Tische vorhanden, an denen keine Lampen stehen oder hängen, die das Gesichtsfeld bzw. den Blickkontakt stören.

Anzahl: ca. 7 Tisch/Tische

Es gibt Sitzbereiche mit geringen Umgebungsgeräuschen (z.B. Sitzecke, separater Raum).

Anzahl: ca. 7 Tisch/Tische

## Öffentliches WC

---



Öffentliches WC

©Simon Kesting



Öffentliches WC

©Simon Kesting



Öffentliches WC

©Simon Kesting



Öffentliches WC

CC BY 4.0 Simon Kesting

---

## Aufzug

---



Aufzug

©Falk Olías



Aufzug

©Falk Olías



Aufzug

©Falk Olías

---

Ein abgehender Notruf im Aufzug wird akustisch bestätigt, z.B. durch eine Gegensprechanlage.

# Hilfsmittel

---



Hilfsmittel

©Simon Kesting

---

## Alarm/Hilfsmittel – Erstgespräch

---



Alarm/Hilfsmittel –  
Erstgespräch

©Falk Olias



Alarm/Hilfsmittel –  
Erstgespräch

©Falk Olias



Alarm/Hilfsmittel –  
Erstgespräch

©Falk Olias

---

Es gibt einen Alarm.

Der Alarm ist im gesamten Gebäude/Objekt optisch deutlich wahrnehmbar.

Es werden Hilfsmittel angeboten.

Rollstuhl, Andere Hilfsmittel,

Andere angebotene Hilfsmittel: Transferstühle

Es werden Führungen für Menschen mit Behinderung angeboten.

## Führungen

Es werden Führungen für Menschen mit Hörbehinderung angeboten.

Es ist eine Voranmeldung für die Führung notwendig.

Es werden für Menschen mit Hörbehinderung Führungen mit FM-Anlagen ermöglicht (z.B. Kopfhörer, Halsringschleifen).

# Anbieterinformationen

## Anbieterinformation

### Anbieterinformationen I

Angebotsbeschreibung des Anbieters: Das Heinz Nixdorf MuseumsForum ist das größte Computermuseum der Welt und zudem ein lebendiger Veranstaltungsort. Auf 6.000 qm Ausstellungsfläche präsentieren sich 5.000 Jahre Geschichte, Gegenwart und Zukunft der Informationstechnik von der Entstehung der Zahl und Schrift 3.000 v. Chr. bis in das Computerzeitalter des 21. Jahrhunderts.

Die mehr als 2.000 ausgestellten Objekte werden in einem breit angelegten sozial- und wirtschaftshistorischen Kontext gezeigt, so dass die Ausstellung nicht nur für Computerspezialisten interessant ist. Das Forum ergänzt die Ausstellung durch ein umfangreiches Veranstaltungsangebot. Vorträge, Workshops und Tagungen thematisieren den weit reichenden Einfluss der Informationstechniken auf Mensch und Gesellschaft. Damit widmet sich das HNF Fragen der Orientierung und Bildung des Menschen in der modernen Informationsgesellschaft.

### Anbieterinformationen II

Angebotsbeschreibung des Anbieters: Das Heinz Nixdorf MuseumsForum wird getragen durch die von Heinz Nixdorf gegründete Stiftung Westfalen. Diese fördert vorrangig Wissenschaft und Lehre, insbesondere auf dem Gebiet der Informationstechnik.