

Geschichte der Zukunft

H
N
F

Eine Ausstellung der Reiss-Engelhorn-Museen Mannheim und des Grazer Kindermuseums Frida & Fred, ermöglicht durch die Klaus Tschira Stiftung.

10. Mai 26 –
30. Mai 27

Der Uhr auf der Spur

Eine Mitmach-
Ausstellung für Kinder

Eine Ausstellung von

rem
Reiss-Engelhorn-Museen

**Frida
& Fred**
Das Grazer
Kindermuseum

Ermöglicht durch

Klaus Tschira
Stiftung



Heinz Nixdorf MuseumsForum Paderborn www.hnf.de

Inhalt

Sonderausstellung

3 Der Uhr auf der Spur

Rahmenprogramm

6 Workshops und Event

Besucherinformationen

11 Öffnungszeiten und Eintritt



Der Uhr auf der Spur



Eine Mitmach-
Ausstellung für Kinder



Impressum

V.i.S.d.P.: HNF Heinz Nixdorf MuseumsForum GmbH
Redaktion: Dr. Wiltrud Viehoff
Sergei Magel/HNF, bis auf S. 3, 5, 6: © KIMUS – Hannes
Loske; S. 10: Universität Paderborn, Besim Mazhiqi
Copyright: HNF Heinz Nixdorf MuseumsForum GmbH
Fürstenallee 7, 33102 Paderborn
Geschäftsführung: Dr. Jochen Viehoff



Sonderausstellung



Ist Zeit für alle gleich? Wie gehen wir mit ihr um? Die Ausstellung vermittelt Kindern verschiedener Altersgruppen das Thema Zeit spielerisch.



Was ist Zeit eigentlich?

Wir reden oft über Zeit – aber was ist sie eigentlich? Kann man sie spüren oder messen? Was macht sie mit uns und was machen wir aus ihr?

Die Ausstellung »Der Uhr auf der Spur« bringt Kindern von drei bis zwölf Jahren das Thema Zeit spielerisch näher, indem sie an ihren Alltag, ihre Erlebnisse und ihr eigenes Tempo anknüpft. So können sie Zeit selbst entdecken, spüren und verstehen – ohne feste Antworten, dafür mit viel Neugier und Raum zum Ausprobieren. Alle teilen die Erfahrung, dass bei einem spannenden Ausflug die Zeit wie im Flug vergeht.

Zeit für Entdecker

An interaktiven Mitmachstationen entdecken Kinder Zeit im Alltag, in Berufen und auf spannenden Reisen.

Stationen für Kinder von drei bis sieben Jahren

Im kleinen Städtchen »Jederzeit« gibt es zahlreiche Stationen, an denen Kinder Menschen mit spannenden Berufen erleben und erfahren, warum Zeit für jeden anders vergeht und warum sie trotzdem für alle so wichtig ist. Morgens, mittags, abends, nachts – täglich oder rund um die Uhr: Jeder Beruf folgt seinem eigenen Takt: Wer arbeitet schnell? Wer braucht viel Geduld? Findet es heraus!

Stationen für Kinder ab acht Jahren

Hier begeben sich Kinder auf eine spannende Expedition zu besonderen Orten wie dem Urwald oder dem Weltall und begegnen dort Menschen, die nach ihrem ganz eigenen Zeitrhythmus leben. Kinder reisen mit ihrem persönlichen Uhrenarmband zu faszinierenden Zeitstationen – vom Labor über die Stadt bis zur Uhrenwerkstatt – und entdecken mit großem Spaß, ein wenig Wissenschaft und vielen Mitmachstationen, wie unterschiedlich Zeit erlebt wird. Am Ende gibt es eine U(h)rkunde.

Ein abwechslungsreiches Begleitprogramm (S. 6) rundet die Ausstellung ab.



Klaus Tschira
Stiftung



»Der Uhr auf der Spur« ist eine Ausstellung der Reiss-Engelhorn-Museen Mannheim und des Grazer Kindermuseums FRida & freD, ermöglicht durch die Klaus Tschira Stiftung.



Ausstellungsort: 3. Obergeschoss des HNF
Ausstellungsfläche: 800 Quadratmeter
Altersklasse: 3 bis 12 Jahre
Es werden keine Führungen angeboten.





Rahmenprogramm

W für Einzelpersonen buchbar | 8–10 Jahre | Dauer: 3 Stunden
Teilnahmebeitrag: 20 Euro
Aktionstag: Auf der Suche nach der Zeit

Was ist Zeit? Wo ist die Zeit geblieben? Wo versteckt sie sich überall? Gemeinsam gehen wir durch die Sonderausstellung und begeben uns auf eine spannende Spurensuche rund um das Thema Zeit. Dabei entdeckt ihr, wie vielfältig Zeit sein kann und wo sie uns im Alltag begegnet.

Anschließend werdet ihr kreativ: Wir bauen eine Erinnerungsbox, schreiben Briefe an die Zukunft, gestalten einen Steckbrief »Das bin ich im Jahr 2026« und basteln ein eigenes Zeitnotizbuch. So könnt ihr eure Gedanken, Wünsche und Erinnerungen festhalten. Alle entstandenen Erinnerungsstücke dürft ihr natürlich mit nach Hause nehmen.

Termine und Anmeldung unter www.hnf.de/museumspaedagogik



W | Workshop E | Event

Mehr zur Sonderausstellung unter www.hnf.de/uhr

Rahmenprogramm

W

für Gruppen buchbar | 6–12 Jahre | Dauer: 1 Stunde
Kosten pro Gruppe: 20 Euro | max. 16 Teilnehmer
ohne museumspädagogische Betreuung

Zeit-Rallye

Wo hat sich die Zeit überall versteckt? Was macht ein Naturführer? Wer ist das Mädchen mit den roten Zöpfen? Wie viele Millimeter wächst ein Fingernagel am Tag? Und warum lässt ein Künstler die Zeit zerrinnen? Diese und viele weitere spannende Fragen erwarten euch bei dieser Rallye durch die Sonderausstellung rund um das Thema Zeit. An verschiedenen Stationen könnt ihr ausprobieren, nachdenken und Neues lernen. Also macht euch bereit, die Zeit aus ganz neuen Blickwinkeln zu erleben und herauszufinden, wie vielseitig und faszinierend sie wirklich ist! Buchung unter www.hnf.de/rallye



W

für Gruppen buchbar | 8–10 Jahre | Dauer: 2 Stunden
Kosten pro Gruppe: 125 Euro | max. 12 Teilnehmer
Wer hat an der Uhr gedreht?

Die Uhr läuft und läuft und läuft. Die Zeit vergeht, sie bleibt niemals stehen. Wir schauen uns zusammen die Sonderausstellung zum Thema Zeit an und gehen der Uhr auf die Spur. Was hat die Zeit mit dem Urwald zu tun? Warum ist sie für den Bäcker so wichtig? Vergeht die Zeit schnell oder langsam? Fragen über Fragen – wir haben die Antworten. Und ihr am Ende eine selbstgebaute Uhr in der Hand. Mit wenig Materialien baut ihr eine Wand- oder kleine Standuhr, die mit einer

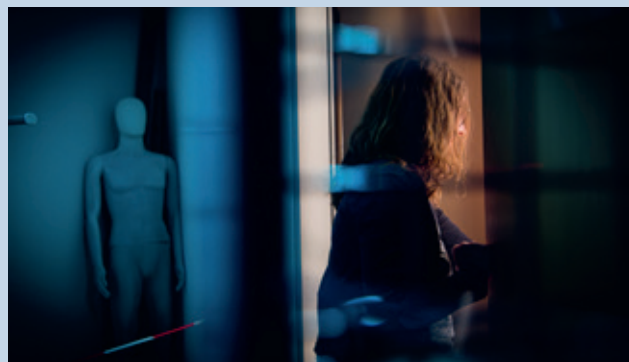
Batterie läuft. Die selbstgebaute Uhr darf mit nach Hause genommen werden. Buchung unter www.hnf.de/uhr-gedreht



W

für Gruppen buchbar | 10–14 Jahre | Dauer: 2 Stunden
Kosten pro Gruppe: 125 Euro | max. 12 Teilnehmer
Escape HNF – Du wirst es (nicht) schaffen

Über 6.000 m² Dauer- und Sonderausstellung warten darauf, erkundet zu werden. Relais klicken, Spulen surren, ein Roboter spricht – und mitendrinnen gilt es, den richtigen Weg hinauszufinden. Gemeinsam und mit kühlem Kopf hast du die besten Chancen – doch die Zeit läuft. Knifflige Aufgaben und Rätsel stellen dich auf die Probe. Schaffst du es, dem HNF zu entkommen? Buchung unter www.hnf.de/escape-hnf



W | Workshop E | Event

Mehr zur Sonderausstellung unter www.hnf.de/uhr

Rahmenprogramm

E

ab 8 Jahren | kostenlos | mit Anmeldung

Die große Physik-Show

Bereit für Staunen, Spannung und spektakuläre Wissenschaft? Die Event-Physik der Universität Paderborn präsentiert ihre neue Show – voller faszinierender Experimente, überraschender Effekte und echter Wissenschaft. Kinder und Eltern dürfen sich auf kreative Inszenierungen und Live-Experimente freuen, die Physik zum Erlebnis machen. Die Show wurde von Studierenden der Universität Paderborn im Rahmen einer Lehrveranstaltung von Dr. Marc Sacher, Dozent im Department Physik und Gründer der Event-Physik, konzipiert und vorbereitet. Mit ihrem besonderen Mix aus Unterhaltung und Wissensvermittlung hat sich die Event-Physik seit 2007 einen Namen weit über die Universitätsgrenzen hinaus gemacht – ob bei Wissenschaftsfestivals, öffentlichen Veranstaltungen oder TV-Auftritten. Der Eintritt zur Show ist frei.

Termine und Anmeldung unter www.hnf.de/veranstaltungen



KOSTEN-
LOS

W | Workshop E | Event

Mehr zur Sonderausstellung unter www.hnf.de/uhr

Besucherinformationen

Öffnungszeiten

Di–Fr 9–18 Uhr und Sa/So 10–18 Uhr

Sonderregelung an Feiertagen



Eintritt

Alle regulären Eintrittspreise unter www.hnf.de/besuch

Allgemeinbildende und berufliche Schulen, Universitäten und Fachhochschulen, Kindergärten und Kitas in Gruppen haben freien Eintritt nach vorheriger Anmeldung: Tel. 05251-306-660 oder service@hnf.de.

Return-Ticket

Alle Eintrittskarten für die Dauerausstellung (außer Gruppentickets) und Kombitickets berechtigen dazu, innerhalb von 12 Monaten die Dauerausstellung noch einmal zu besuchen.

Kostenlose öffentliche Museumsführungen (ohne Anmeldung)

Dauerausstellung »Familienführung – Mitmachen und erleben«: Sa 15 Uhr, Kosten: Museumseintritt
Dauerausstellung: So 15 Uhr, Kosten: Museumseintritt

Kostenloser Multimediaguide

Dauerausstellung

HNF-Podcast

Genial & geheimnisvoll

Online-Ticketsystem

Termine und Buchungen unter www.hnf.de

Museumscafé »F7 | Café & Co.«

Speisen und Getränke, Geschenkideen, Bücher, Spiele u.v.m.

E-News

Abonnieren unter www.hnf.de/newsletter



Heinz Nixdorf MuseumsForum
Fürstenallee 7 | D-33102 Paderborn
+49 (0) 5251-306-600 | service@hnf.de
www.hnf.de

Kostenlose Parkmöglichkeiten vor dem Haus
Busverbindung: Linien 9 und 14
Haltestelle »MuseumsForum«



Das Heinz Nixdorf MuseumsForum steht unter der Trägerschaft der **Stiftung Westfalen**, die Heinz Nixdorf gegründet hat. Die Stiftung engagiert sich vor allem für die Förderung von Wissenschaft und Lehre, insbesondere im Bereich der Informationstechnik sowie des Sports.

Das HNF ist im Rahmen der bundesweiten Kennzeichnung »Reisen für alle« zertifiziert und trägt die Auszeichnung »Barrierefreiheit geprüft«.

